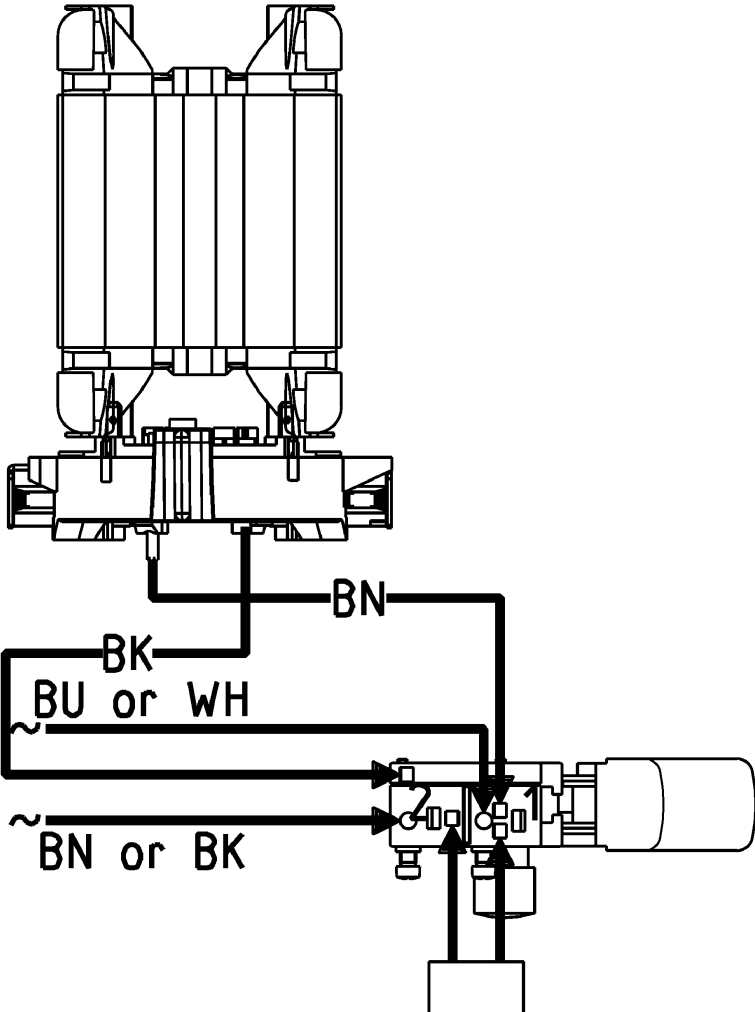


| Position | Anzahl | Typennummer | Bezeichnung | PG |
|----------|--------|-------------|---------------------------------|----|
| 1 | 1 | 341701940 | Zylinderschraube | 12 |
| 2 | 1 | 141181680 | Sicherungsring | 11 |
| 3 | 1 | 341603640 | Bohrspindel | 28 |
| 4 | 2 | 339006750 | Ring | 11 |
| 5 | 3 | 141122490 | Linsenblechschraube | 12 |
| 6 | 1 | 316035300 | Getriebegeh. vollst. | 33 |
| 7 | 1 | 343378830 | Abdeckung mit Dichtung | 14 |
| 8 | 1 | 341540010 | Fuehrungsbolzen | 16 |
| 9 | 1 | 340004010 | Schiebeblock | 20 |
| 10 | 1 | 339129270 | Schaltgabel | 12 |
| 11 | 1 | 316030370 | Ritzelw.m.Rutschkup. | 34 |
| 12 | 1 | 344095910 | Formdichtung | 12 |
| 13 | 1 | 316031000 | Getriebeflansch vollst. | 34 |
| 14 | 1 | 344095920 | Gummipuffer | 11 |
| 15 | 1 | 339210830 | Radialwellendichtring | 13 |
| 16 | 1 | 143110220 | Rillenkugellager, 15X 32X 9 | 26 |
| 17 | 1 | 341055650 | Rastenscheibe | 15 |
| 18 | 1 | 141155810 | Halbmondtring | 11 |
| 19 | 1 | 316029530 | Schaltknopf vollst. | 14 |
| 21 | 1 | 314000630 | Haltegriff vollst. | 25 |
| 22 | 1 | 338043750 | Leistungsschild | 12 |
| 23 | 1 | 343374280 | Deckel ohne Elektronik | 18 |
| 24 | 1 | 343406870 | Elektronikschalter mit Stellrad | 30 |
| 25 | 5 | 141117060 | Linsenblechschraube | 12 |
| 26 | 1 | 343393020 | Pistolengriff zweiteilig | 20 |
| 27 | 2 | 344092220 | Gummistopfen | 11 |
| 28 | 1 | 343362490 | Kabelschelle | 12 |
| 29 | 1 | 343376040 | Abdichtring | 12 |
| 30 | 1 | 143115800 | Rillenkugellager, 8X 22X 7 | 13 |
| 31 | 1 | 310007830 | Anker vollst. 230V | 43 |
| 32 | 1 | 143115660 | Rillenkugellager, 6X 19X 6 | 13 |
| 33 | 1 | 343374270 | Zwischenflansch | 18 |
| 34 | 1 | 143192430 | O-Ring | 12 |
| 35 | 2 | 141118260 | Linsenblechschraube | 11 |
| 36 | 1 | 311009800 | Feldpak.m.Wickl.230V | 26 |
| 37 | 1 | 315012650 | Motorgehaeuse | 24 |
| 38 | 1 | 338122160 | M-Schild 08 52x22 | 11 |
| 39 | 1 | 399999990 | Teil hier nicht erforderlich | |
| 40 | 2 | 338115410 | Hinweisschild | 11 |
| 41 | 1 | 316028100 | Kohlehaltermodul R+L | 27 |
| 42 | 1 | 316034550 | Kohlensatz 230V/120V | 25 |
| 43 | 1 | 343253780 | Entstoerkondensator | 16 |
| 44 | 1 | 344493180 | Kabel m.CEE-Stecker | 27 |
| 46 | 1 | 344101160 | Kabelschutz | 13 |
| 47 | 1 | 316035730 | Luefter mit Staubschutzkorb | 18 |
| 882 | 1 | 344130970 | Tube Fett 50G 1,8Oz | 22 |
| 1001 | 1 | 338504130 | Verdrahtungsplan | |



Circuit Block Diagram

