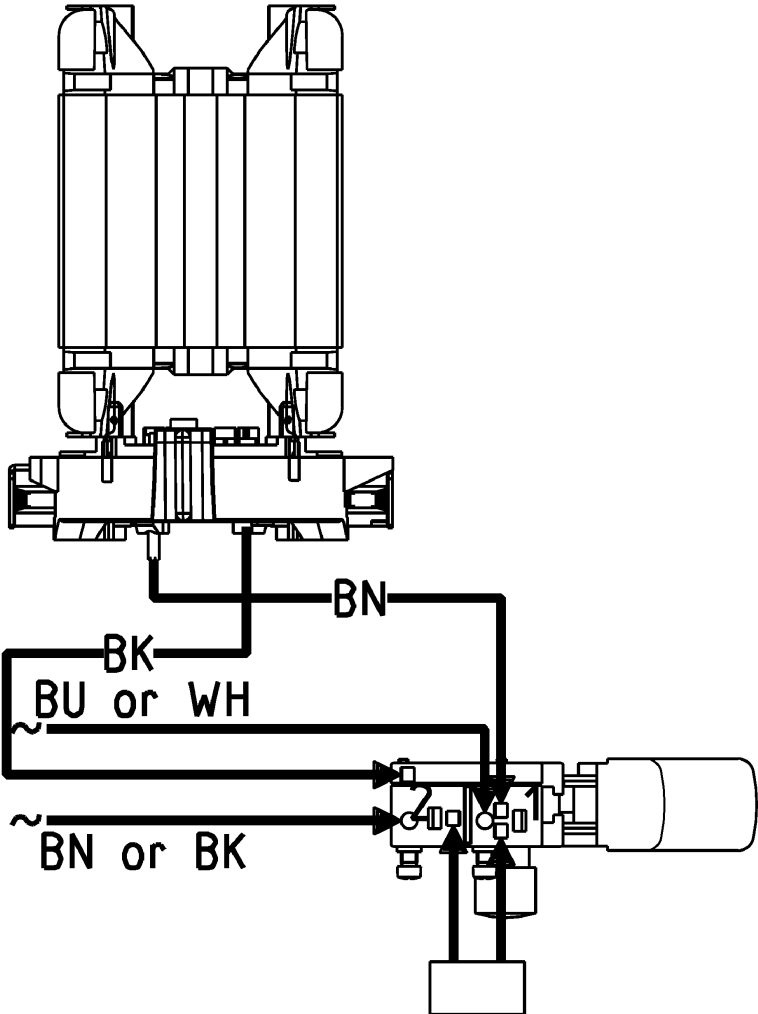


Posicion	Cantidad	Referencia	Descripcion	PG
1	1	341701940	Tornillo cilindrico	12
2	1	141181680	Arandela de muelle	11
3	1	341603640	Husillo	28
4	2	339006750	Anillo	11
5	3	141122490	Torn.alom.para chapa	12
6	1	316035300	carcasa engranajo comp.	33
7	1	343378830	Cubierta c. Junta	14
8	1	341540010	Perno guia	16
9	1	340004010	Doble engrane	20
10	1	339129270	Interruptor	12
11	1	316030370	Eje con embrague	34
12	1	344095910	Junta	12
13	1	316031000	Brida	34
14	1	344095920	Tope de goma	11
15	1	339210830	JUNTA	13
16	1	143110220	Rodamiento radial	26
17	1	341055650	ARANDELA	15
18	1	141155810	Anillo	11
19	1	316029530	Boton de mando	14
21	1	314000630	Mango completo	25
22	1	338043750	Placa de características	12
23	1	343374280	Tapa sin electronico	18
24	1	343406870	Interruptor electronico c.rueda de ajust	30
25	5	141117060	Torn.alom.para chapa	12
26	1	343393020	Mango de pistola 2 piezas	20
27	2	344092220	Poste	11
28	1	343362490	Abrazadera de cable	12
29	1	343376040	Anillo obturador	12
30	1	143115800	Rodamiento radial	13
31	1	310007830	Inducido cpl.230 V	43
32	1	143115660	Rodamiento radial	13
33	1	343374270	Brida intermedia	18
34	1	143192430	"Anillo ""o"""	12
35	2	141118260	Torn.alom.para chapa	11
36	1	311009800	Inductor cpl. 230 V	26
37	1	315012650	Carcasa de motor	24
38	1	338122160	Etiqueta Metabo,08 52x22	11
39	1	399999990	parte no necesaria	
40	2	338115410	Etiqueta indicadora	11
41	1	316028100	Soporte escobilla	27
42	1	316034550	Escobillas N/R 31603494	25
43	1	343253780	Condensador	16
44	1	344493180	Cable enchufe m.europeo	27
46	1	344101160	Proteccion del cable	13
47	1	316035730	Ventilador	18
882	1	344130970	tubo de grasa 50Gr 1,8oz	22
1001	1	338504130	Placa de características	



Circuit Block Diagram

